

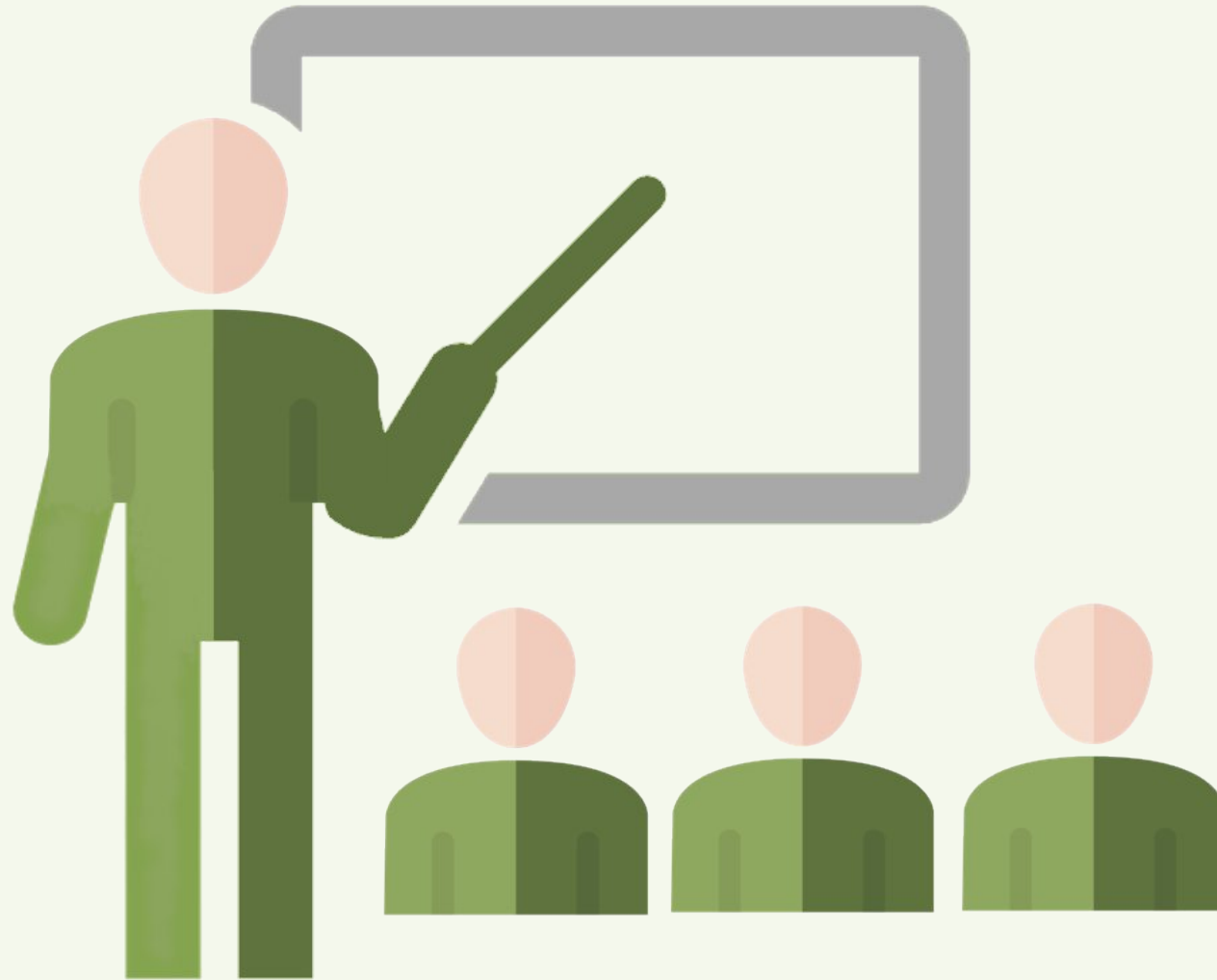
42 



**Afdelingsmøde**  
**Afdeling 19, den 1. marts 2025**

**BOLIGFORENINGEN  42**

# 1. Valg af dirigent



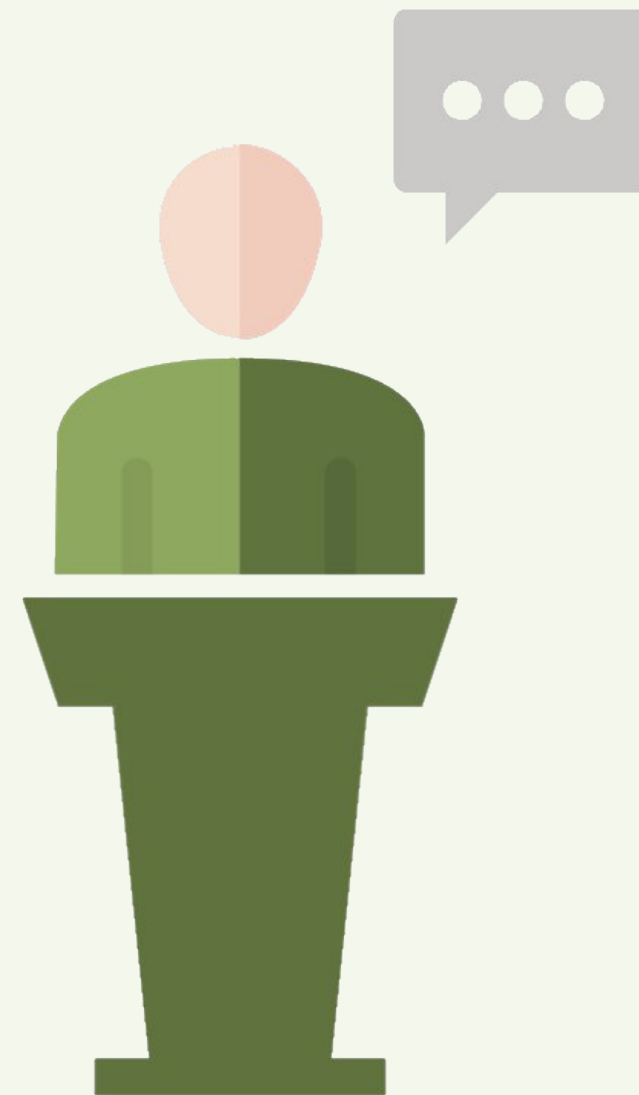
# Dagsorden

1. Valg af dirigent
2. Fremlæggelse af beretning for perioden siden sidste møde
3. Godkendelse af afdelingens driftsbudget for det kommende år
4. Behandling af eventuelt indkomne forslag
5. Valg af formand for afdelingsbestyrelsen
6. Valg af andre medlemmer af afdelingsbestyrelsen og suppleanter
7. Valg af 1 repræsentant til Antenneforeningen B42
8. Eventuelt



## 2. Beretning

- Fra afdelingsbestyrelsen?
- Fra administrationen – regnskabet 2023/2024



## 2. Beretning – regnskab 2023/2024

Afdeling 19	Regnskab 2024/2024
Nettokapitaludgifter i alt	679.545
Offentlige og andre faste udgifter i alt	362.479
Renholdelse i alt	40.112
Alm. vedligeholdelse i alt	21.870
Udgifter planlagt vedligeholdelse i alt	285.658
Heraf dækket af lån	0
Heraf dækket af henlæggelse	-285.658
Planlagt vedligeholdelse, driftspåvirkning	0
Afholdte udgifter A-ordning	16.782
Dækket af henlæggelser (401+402+403)	-16.782
Istandsættelse fraflytning, driftspåvirkning	0
Øvrige variable udgifter i alt	15.924
Henlæggelser i alt	223.000
Ydelser for forbedringslån i alt	0
Afskrivninger i alt	70.650
Øvrige i alt	55.698
<b>Udgifter i alt</b>	<b>1.469.278</b>
Boligafgifter og lejer i alt	-1.486.695
Tilskud fra boligorganisationen	0
Andre indtægter i alt	-1.813
<b>Indtægter i alt</b>	<b>-1.488.508</b>
ÅRETS RESULTAT (minus = overskud)	<b>-19.230</b>



# 3. Godkendelse af afdelingens driftsbudget for det kommende år

- Gennemgang af forslag til driftsbudget 2025/2026
- Oversigt over henlæggelser
- Forklaring – hvad er et driftsbudget?
- Regulering af grundhusleje
- Indkomne forslag til driftsbudget 2025/2026
- Godkendelse af endeligt driftsbudget 2025/2026



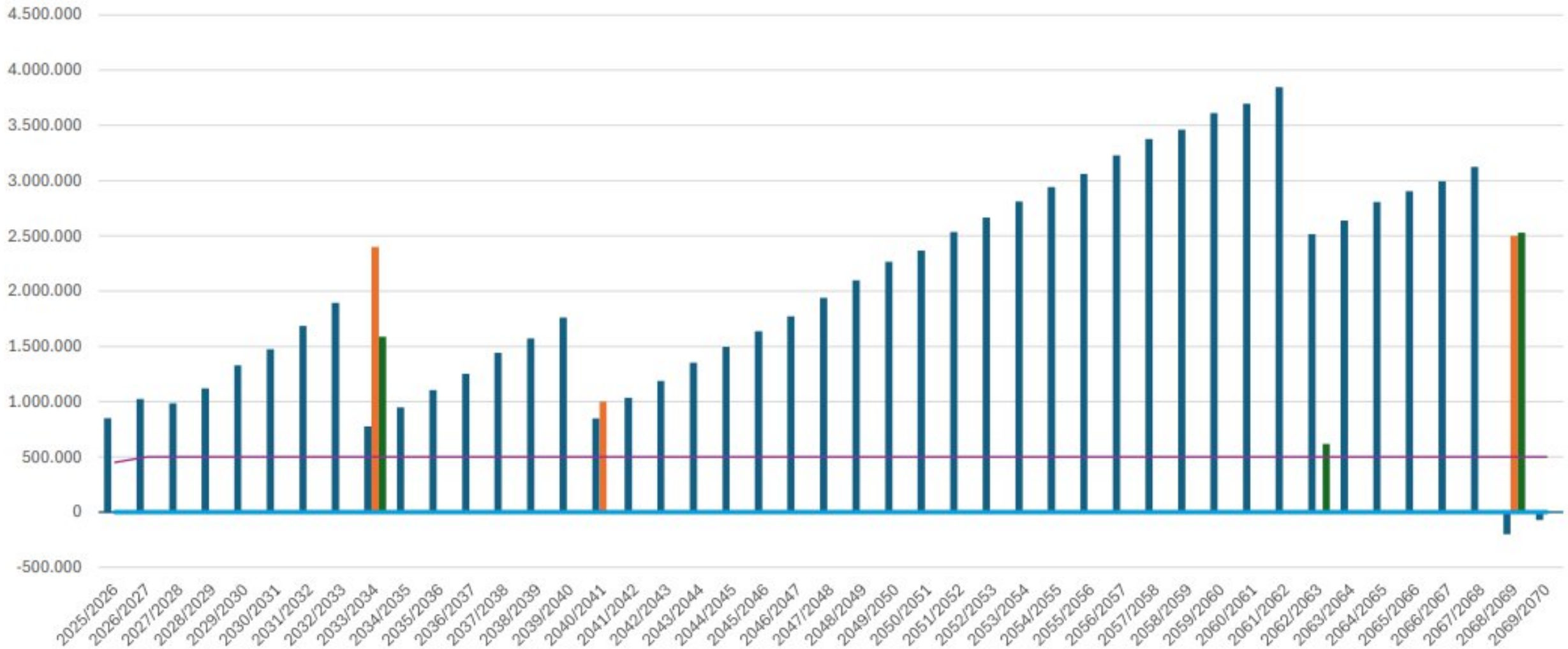
# 3. Forslag til driftsbudget 2025/2026

Afdeling 19	Driftsbudgetter	
	FORSLAG 2025/2026	GÆLDENDE 2024/2025
Nettokapitaludgifter i alt	679.545	679.545
Offentlige og andre faste udgifter i alt	356.839	395.470
Renholdelse i alt	56.669	41.300
Alm. vedligeholdelse i alt	23.000	23.000
<i>Udgifter planlagt vedligeholdelse i alt</i>	<i>415.000</i>	<i>278.000</i>
<i>Heraf dækket af lån</i>	<i>0</i>	<i>0</i>
<i>Heraf dækket af henlæggelse</i>	<i>-415.000</i>	<i>-278.000</i>
Planlagt vedligeholdelse, driftspåvirkning	0	0
<i>Afholdte udgifter A-ordning</i>	<i>20.000</i>	<i>20.000</i>
<i>Dækket af henlæggelser (401+402+403)</i>	<i>-20.000</i>	<i>-20.000</i>
Istandsættelse fraflytning, driftspåvirkning	0	0
Øvrige variable udgifter i alt	16.490	16.490
Henlæggelser i alt	450.000	350.000
Ydelser for forbedringslån i alt	0	0
Afskrivninger i alt	78.950	70.650
Øvrige i alt	53.490	44.877
<b>Udgifter i alt</b>	<b>1.714.983</b>	<b>1.621.332</b>
Boligafgifter og lejer i alt	-1.633.332	-1.621.332
Tilskud fra boligorganisationen	0	0
Andre indtægter i alt	-19.230	0
<b>Indtægter i alt</b>	<b>-1.652.562</b>	<b>-1.621.332</b>
<b>ÅRETS UNDERSKUD</b>	<b>62.421</b>	<b>0</b>

[LINK TIL  
BUDGETSIM](#)

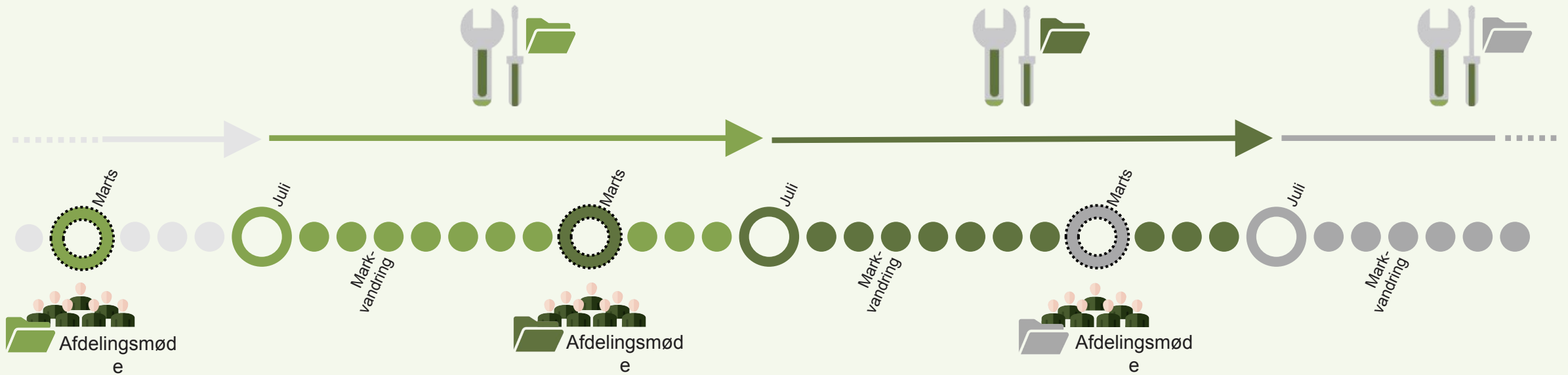


# Afdeling 19 - Henlæggelse





# 3. Hvad er et driftsbudget?



### 3. Regulering af grundhusleje

	<b>AFDELING 19</b>	<b>Gennemsnit – B42</b>	<b>Gennemsnit – Almene familieboliger opført 1968-1982, Syddanmark*</b>
<b>Nuværende grundhusleje pr. m<sup>2</sup></b>	683 kr./år	732 kr./år (2024/25)	801 kr./år (2025)
<b>Ny grundhusleje pr. m<sup>2</sup></b>	<b>710 kr./år</b>		

**Stigning:** 27,31 kr. pr. m<sup>2</sup>/år  
**= Gennemsnitlig stigning i husleje:** 226 kr./md.

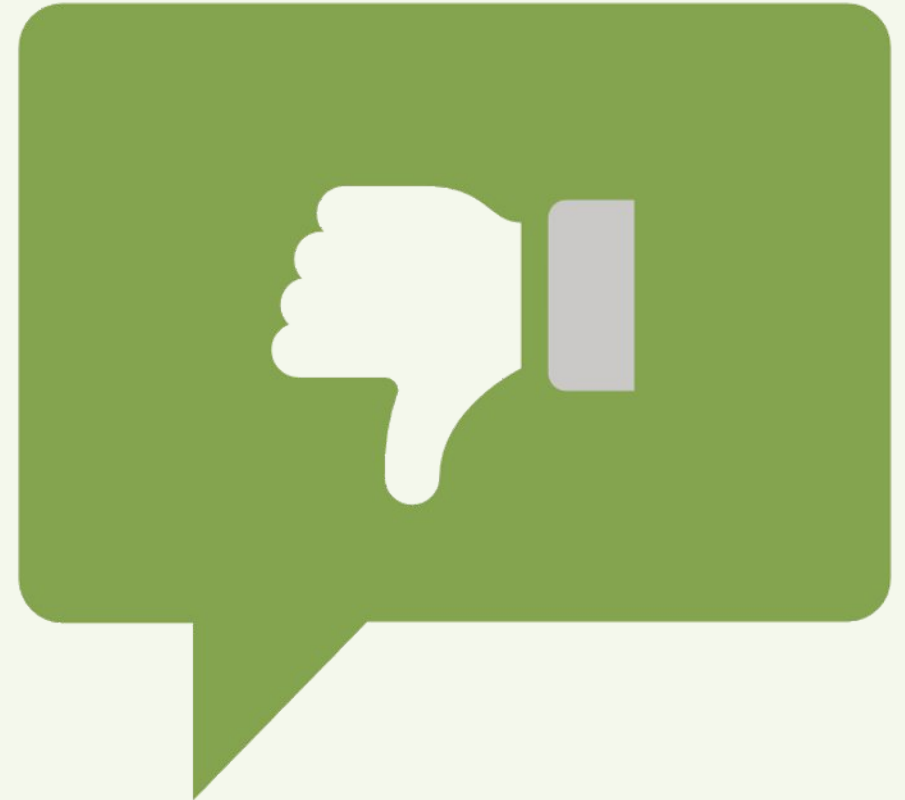


# 3. Indkomne forslag til driftsbudgettet

Der er ikke kommet forslag, der påvirker driftsbudgettet



### 3. Godkendelse af driftsbudget



# 4. Behandling af indkomne forslag

## Forslag 1

*Fra administrationen*

Forslag om mulighed for anvendelse af fuldmagt på afdelingsmøder.

For at muliggøre brug af fuldmagter på afdelingsmødet foreslås det, at følgende tilføjes afdelingens forretningsorden:

*Stemmeret på afdelingsmøder kan udøves ved fuldmagt ud fra nedenstående regler:*

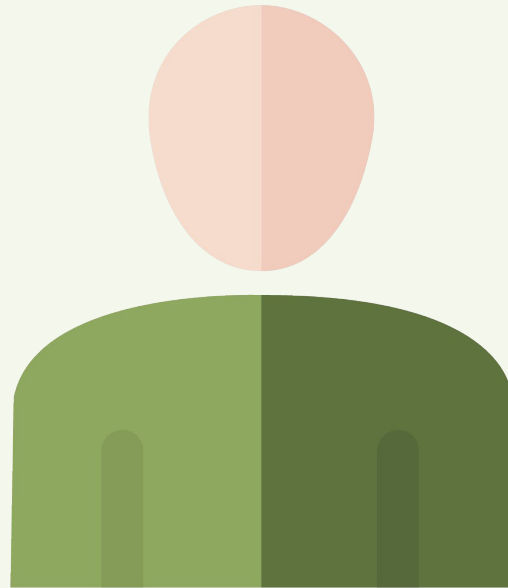
- 1. En fuldmagt skal være skriftlig og påført dato for anvendelse.*
- 2. Det er kun beboere i afdelingen eller deres værger, der kan udstede fuldmagt.*
- 3. Fuldmagten kan kun udstedes til nærmeste pårørende, til andre af afdelingens beboere eller til værger for andre beboere i afdelingen.*
- 4. Ingen fuldmagtshaver kan repræsentere mere end 2 fuldmagtsgivere (max 2 fuldmagter pr. husstand)*



# 5. Valg af formand for afdelingsbestyrelsen

På valg:

**Preben Sievertsen**



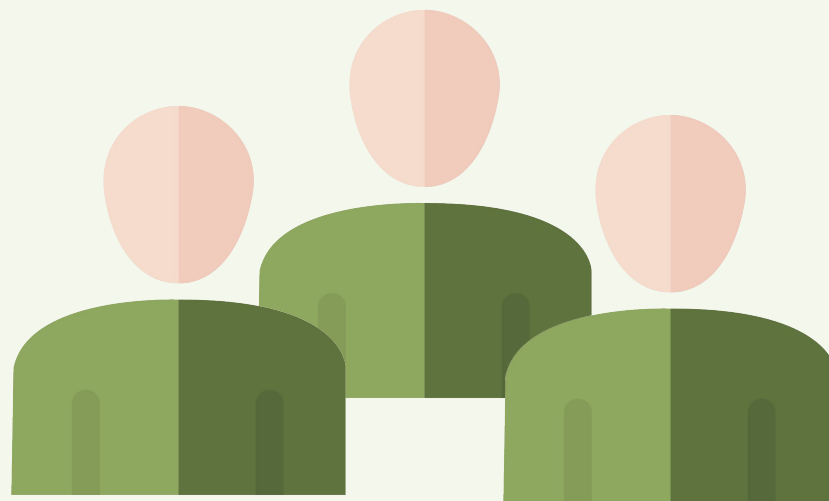
# 6. Valg af andre medlemmer af afdelingsbestyrelsen og suppleanter

På valg:

**Bent Gregersen**

Suppleanter på valg:

**Hanne Winum Bruun  
Ingelise Christiansen**

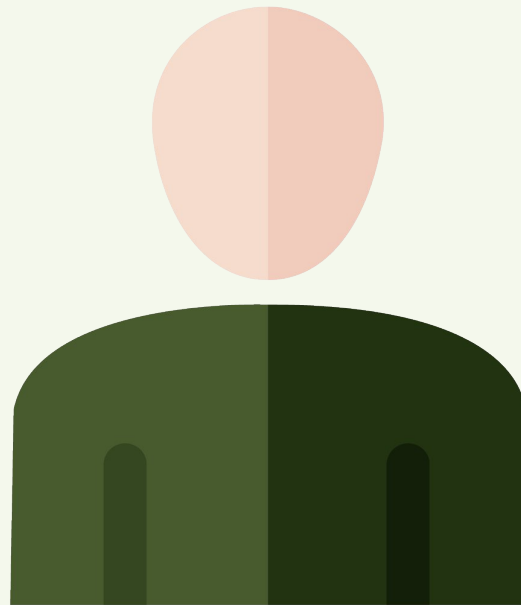


# 7. Valg af repræsentant til Antenneforeningen

## B42

På valg:

**Bent Gregersen**





# 8. Eventuelt

