

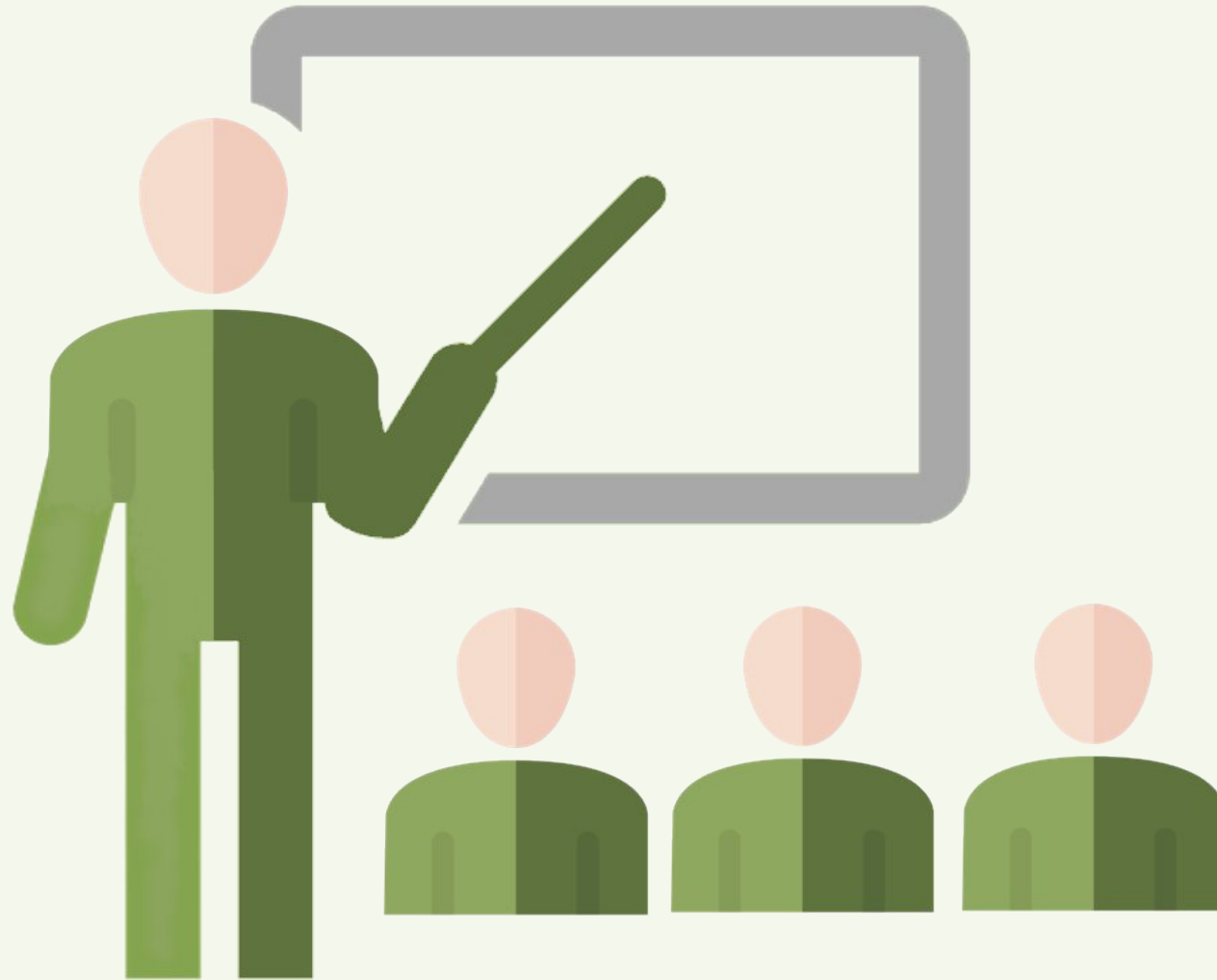
42



Afdelingsmøde Afdeling 72, den 8. marts 2025

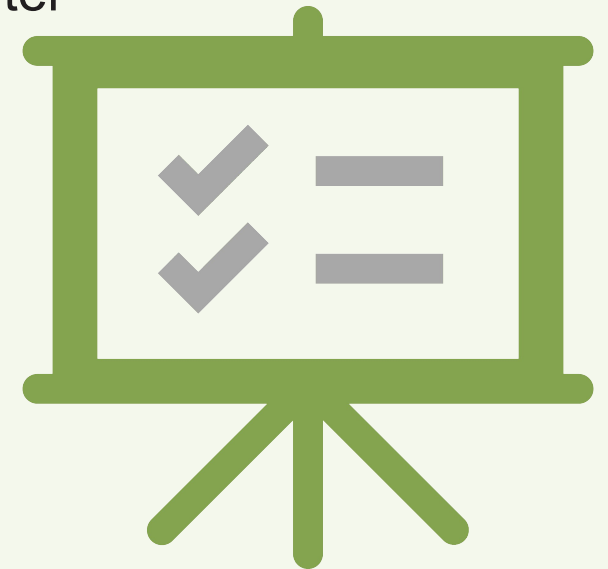
BOLIGFORENINGEN  42

1. Valg af dirigent



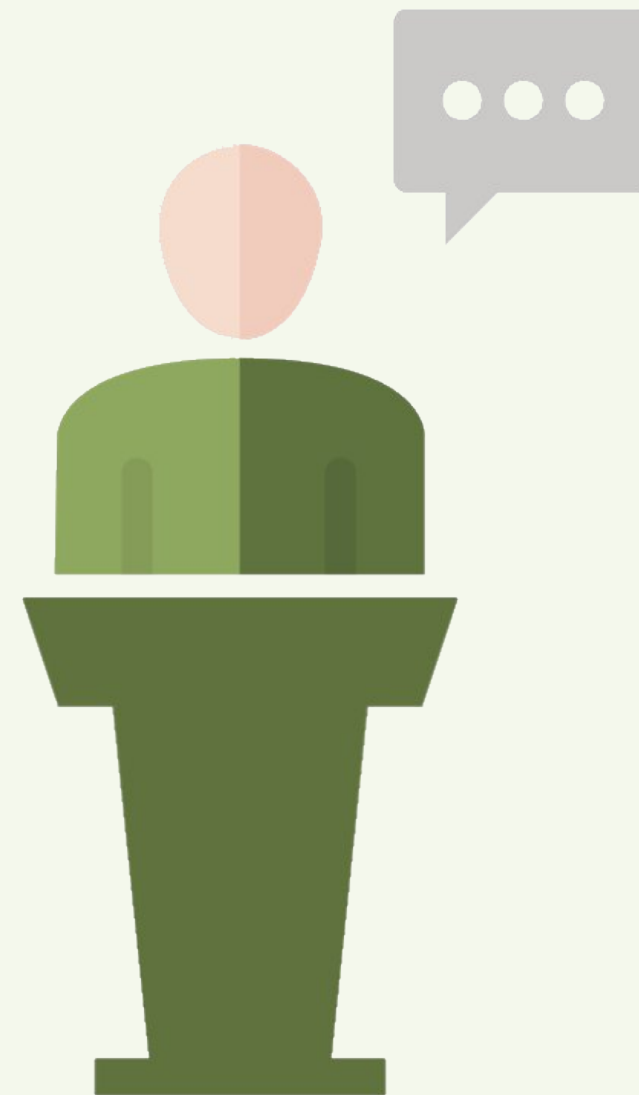
Dagsorden

1. Valg af dirigent
2. Fremlæggelse af beretning for perioden siden sidste møde
3. Godkendelse af afdelingens driftsbudget for det kommende år
4. Behandling af eventuelt indkomne forslag
5. Valg af formand for afdelingsbestyrelsen
6. Valg af andre medlemmer til afdelingsbestyrelsen og suppleanter
7. Eventuelt



2. Beretning

- Fra afdelingsbestyrelsen?
- Fra administrationen – regnskabet 2023/2024



2. Beretning – regnskab 2023/2024

Afdeling 72	Regnskab 2023/2024
Nettokapitaludgifter i alt	35.525
Offentlige og andre faste udgifter i alt	234.145
Renholdelse i alt	8.274
Alm. vedligeholdelse i alt	3.372
Udgifter planlagt vedligeholdelse i alt	141.655
Heraf dækket af lån	0
Heraf dækket af henlæggelse	-141.655
Planlagt vedligeholdelse, driftspåvirkning	0
Afholdte udgifter A-ordning	0
Dækket af henlæggelser (401+402+403)	0
Istandsættelse fraflytning, driftspåvirkning	0
Øvrige variable udgifter i alt	5.600
Henlæggelser i alt	195.000
Ydelser for forbedringslån i alt	57.827
Afskrivninger i alt	58.581
Øvrige i alt	0
Udgifter i alt	598.323
Boligafgifter og lejer i alt	-602.807
Tilskud fra boligorganisationen	0
Andre indtægter i alt	-32.782
Indtægter i alt	-635.589
ÅRETS OVERSKUD	37.266



3. Godkendelse af afdelingens driftsbudget for det kommende år

- Gennemgang af forslag til driftsbudget 2025/2026
- Oversigt over henlæggelser
- Forklaring – hvad er et driftsbudget?
- Regulering af grundhusleje
- Forhåndsgodkendelse af driftsbudget 2025/2026
- Indkomne forslag til driftsbudget 2025/2026
- Endelig godkendelse af driftsbudget 2025/2026



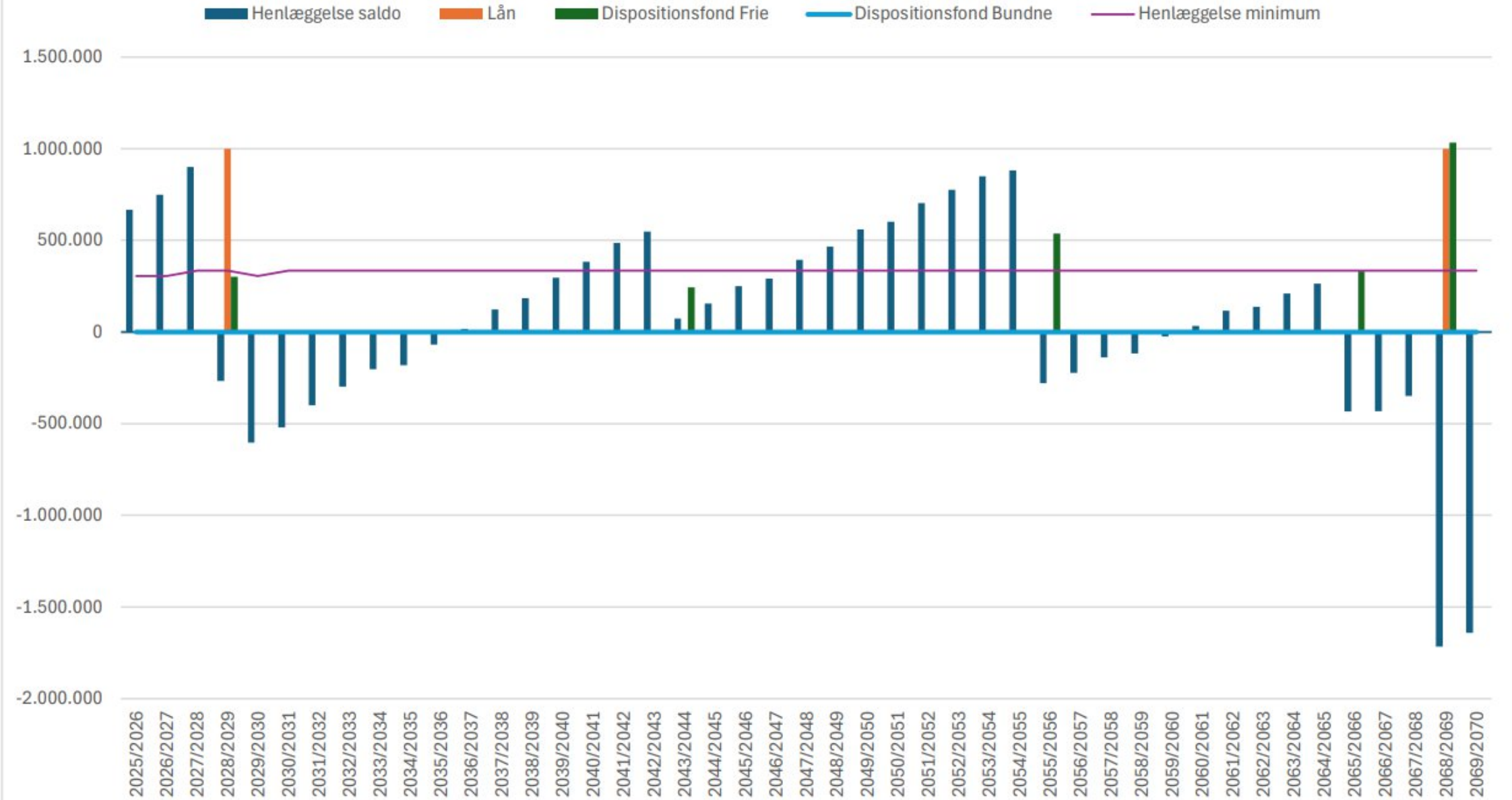
3. Forslag til driftsbudget 2025/2026

Afdeling 72	Driftsbudgetter	
	FORSLAG 2025/2026	GÆLDENDE 2024/2025
Nettokapitaludgifter i alt	35.524	35.524
Offentlige og andre faste udgifter i alt	255.527	245.897
Renholdelse i alt	12.000	12.000
Alm. vedligeholdelse i alt	10.000	10.000
<i>Udgifter planlagt vedligeholdelse i alt</i>	<i>391.000</i>	<i>282.000</i>
<i>Heraf dækket af lån</i>	<i>0</i>	<i>0</i>
<i>Heraf dækket af henlæggelse</i>	<i>-391.000</i>	<i>-282.000</i>
Planlagt vedligeholdelse, driftspåvirkning	0	0
<i>Afholdte udgifter A-ordning</i>	<i>20.000</i>	<i>20.000</i>
<i>Dækket af henlæggelser (401+402+403)</i>	<i>-20.000</i>	<i>-20.000</i>
Istandsættelse fraflytning, driftspåvirkning	0	0
Øvrige variable udgifter i alt	5.000	4.800
Henlæggelser i alt	305.000	245.000
Ydelser for forbedringslån i alt	59.000	59.000
Afskrivninger i alt	57.677	46.581
Øvrige i alt	0	0
Udgifter i alt	739.728	658.802
Boligafgifter og lejer i alt	-665.099	-644.811
Tilskud fra boligorganisationen	0	0
Andre indtægter i alt	-39.266	-13.991
Indtægter i alt	-704.365	-658.802
ÅRETS UNDERSKUD	35.363	0

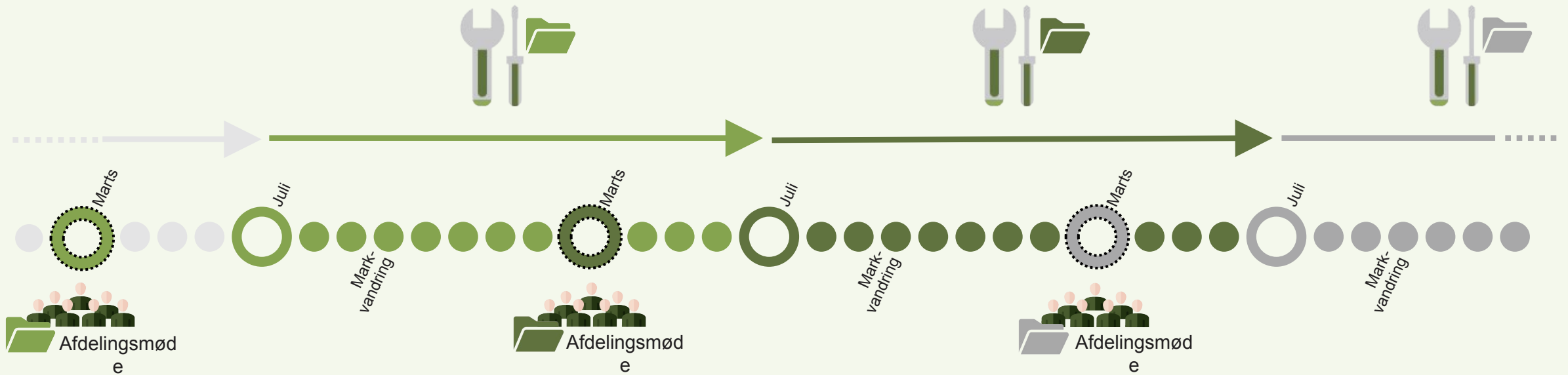
[LINK TIL
BUDGETSIM](#)



Afdeling 72 - Henlæggelse



3. Hvad er et driftsbudget?



3. Regulering af grundhusleje

	AFDELING 72	Gennemsnit – B42	Gennemsnit – almene familieboliger opført 1958-1967, Syddanmark*
Nuværende grundhusleje pr. m²	577 kr./år	732 kr./år (2024/25)	739 kr./år (2025)
Ny grundhusleje pr. m²	611 kr./år		

Stigning: 34,00 kr. pr. m²/år
= Gennemsnitlig stigning i husleje: 295 kr./md.



3. Forhåndsgodkendelse af driftsbudget



3. Indkomne forslag til driftsbudgettet

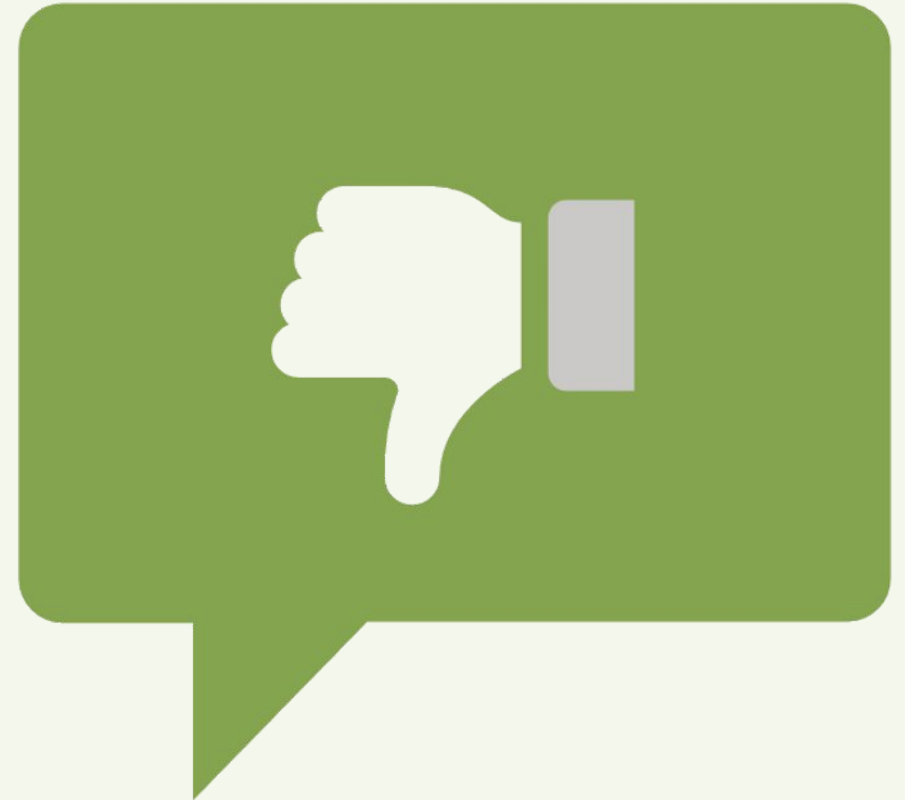
Forslag 1

fra administrationen:

Forslag til frit lejde vedr. garage og udhus.



3. Godkendelse af driftsbudget



4. Behandling af indkomne forslag

Forslag 1

fra administrationen:

Forslag om, at der nedsættes et byggeudvalg til totalrenoveringer



4. Behandling af indkomne forslag

Forslag 2

Fra administrationen

Forslag om mulighed for anvendelse af fuldmagt på afdelingsmøder.

For at muliggøre brug af fuldmagter på afdelingsmødet foreslås det, at følgende tilføjes afdelingens forretningsorden:

Stemmeret på afdelingsmøder kan udøves ved fuldmagt ud fra nedenstående regler:

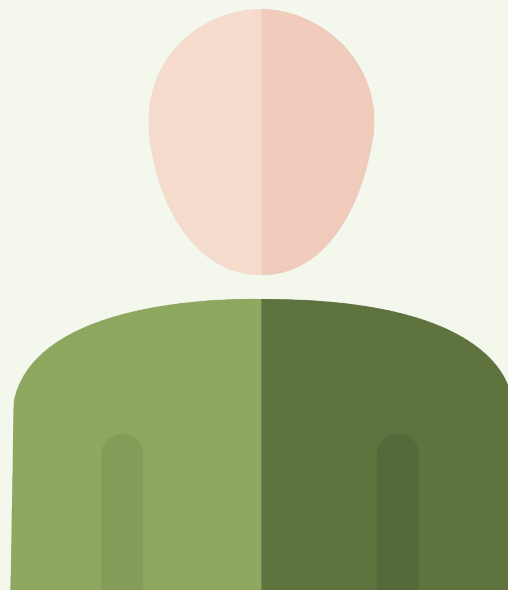
- 1. En fuldmagt skal være skriftlig og påført dato for anvendelse.*
- 2. Det er kun beboere i afdelingen eller deres værger, der kan udstede fuldmagt.*
- 3. Fuldmagten kan kun udstedes til nærmeste pårørende, til andre af afdelingens beboere eller til værger for andre beboere i afdelingen.*
- 4. Ingen fuldmagtshaver kan repræsentere mere end 2 fuldmagtsgivere (max 2 fuldmagter pr. husstand)*



5. Valg af formand for afdelingsbestyrelsen

På valg:

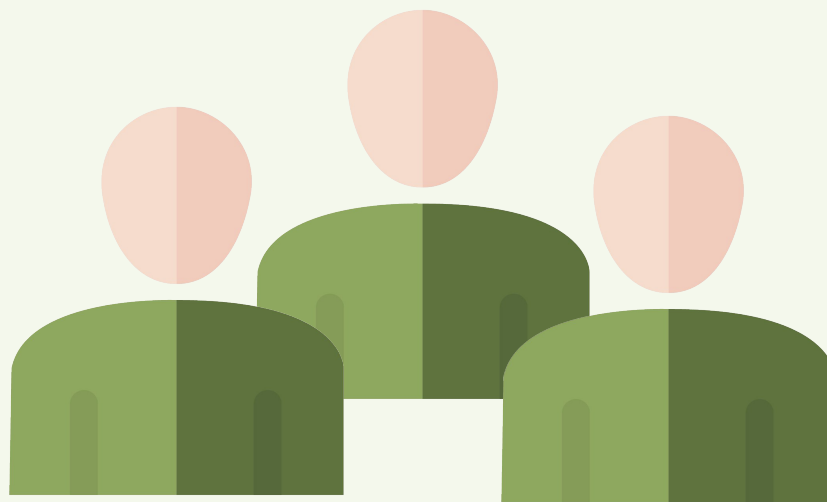
Ulla Beck



6. Valg af andre medlemmer til afdelingsbestyrelsen og suppleanter

På valg: **Susanne Delf**

Suppleanter på valg: **Henrik Delf**
Leif Gregersen



7. Eventuelt

