

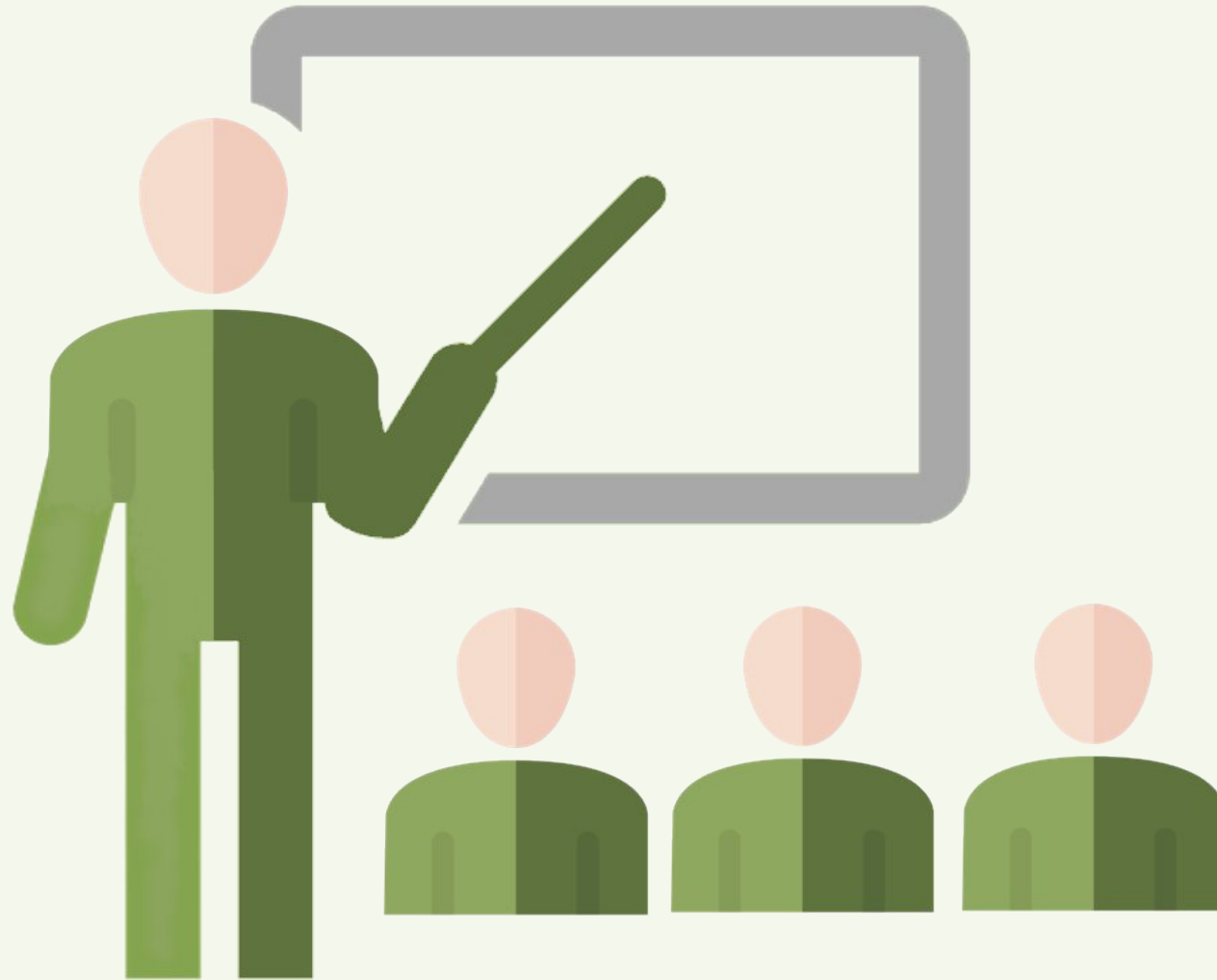
42 



**Afdelingsmøde**  
**Afdeling 75, den 9. marts 2025**

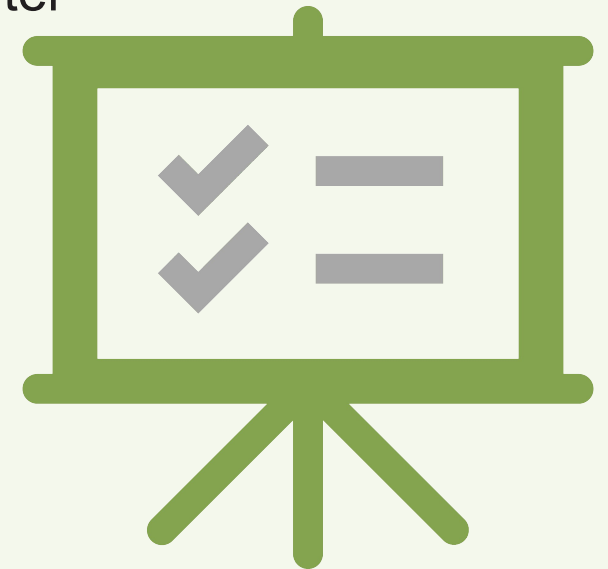
**BOLIGFORENINGEN  42**

# 1. Valg af dirigent



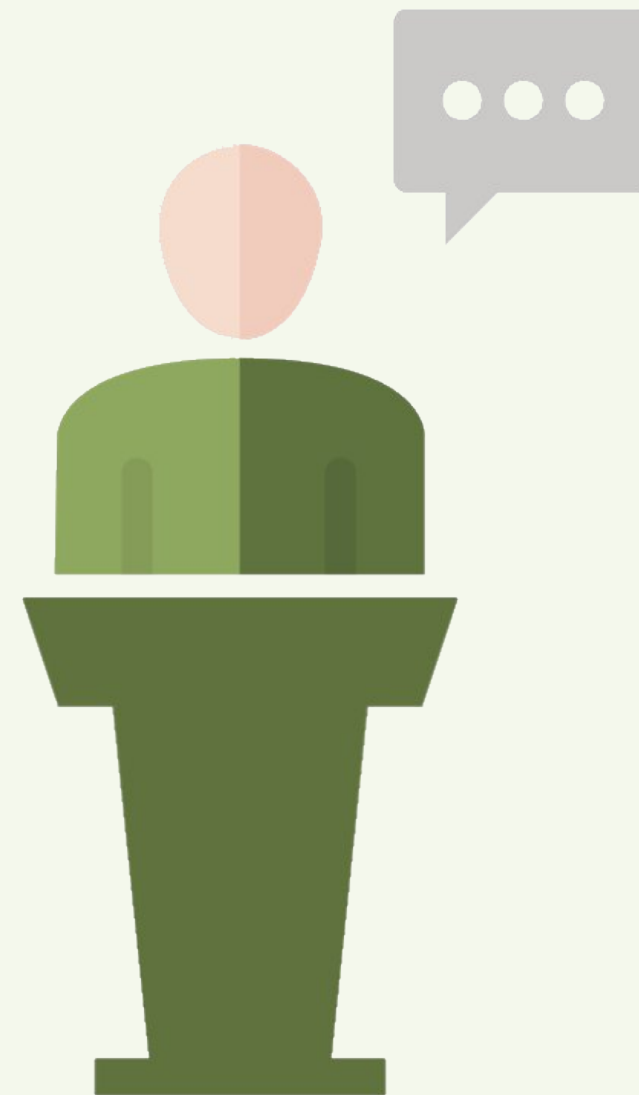
# Dagsorden

1. Valg af dirigent
2. Fremlæggelse af beretning for perioden siden sidste møde
3. Godkendelse af afdelingens driftsbudget for det kommende år
4. Behandling af eventuelt indkomne forslag
5. Valg af formand for afdelingsbestyrelsen
6. Valg af andre medlemmer til afdelingsbestyrelsen og suppleanter
7. Eventuelt



## 2. Beretning

- Fra administrationen – regnskabet 2023/2024



## 2. Beretning – regnskab 2023/2024

Afdeling 75	Regnskab 2023/2024
Nettokapitaludgifter i alt	690.852
Offentlige og andre faste udgifter i alt	311.194
Renholdelse i alt	69.004
Alm. vedligeholdelse i alt	62.114
Udgifter planlagt vedligeholdelse i alt	151.365
Heraf dækket af lån	0
Heraf dækket af henlæggelse	-151.365
Planlagt vedligeholdelse, driftspåvirkning	0
Afholdte udgifter A-ordning	21.130
Dækket af henlæggelser (401+402+403)	-21.130
Istandsættelse fraflytning, driftspåvirkning	0
Øvrige variable udgifter i alt	16.281
Henlæggelser i alt	370.000
Ydelser for forbedringslån i alt	0
Afskrivninger i alt	122.024
Øvrige i alt	106
<b>Udgifter i alt</b>	<b>1.641.575</b>
Boligafgifter og lejer i alt	-1.599.827
Tilskud fra boligorganisationen	0
Andre indtægter i alt	-62.910
<b>Indtægter i alt</b>	<b>-1.662.738</b>
<b>ÅRETS OVERSKUD</b>	<b>21.162</b>



# 3. Godkendelse af afdelingens driftsbudget for det kommende år

- Gennemgang af forslag til driftsbudget 2025/2026
- Oversigt over henlæggelser
- Forklaring – hvad er et driftsbudget?
- Regulering af grundhusleje
- Indkomne forslag til driftsbudget 2025/2026
- Endelig godkendelse af driftsbudget 2025/2026



# 3. Forslag til driftsbudget 2025/2026

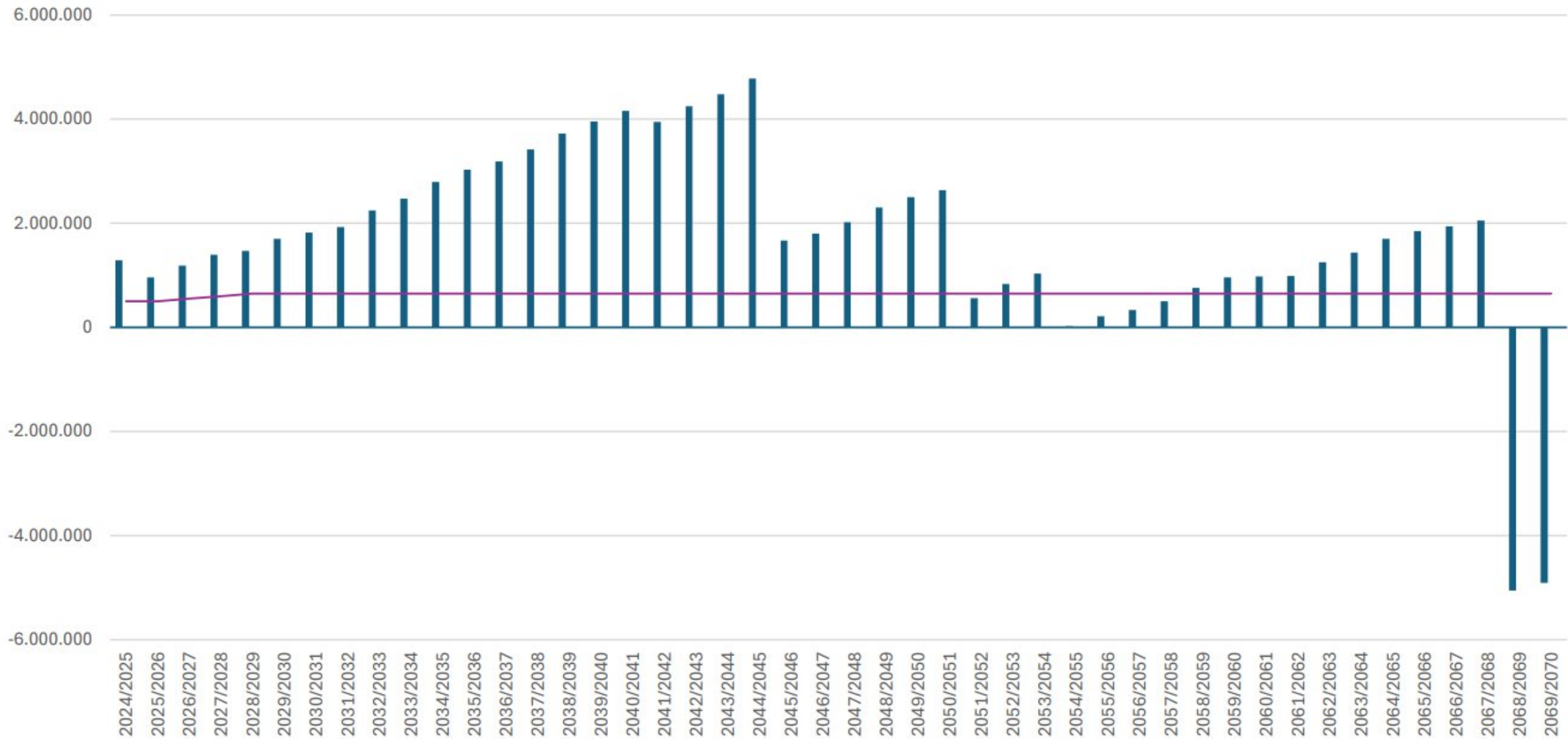
Afdeling 75	Driftsbudgetter	
	FORSLAG 2025/2026	GÆLDENDE 2024/2025
Nettokapitaludgifter i alt	690.851	690.851
Offentlige og andre faste udgifter i alt	331.797	327.497
Renholdelse i alt	92.230	86.140
Alm. vedligeholdelse i alt	30.000	30.000
<i>Udgifter planlagt vedligeholdelse i alt</i>	<i>832.000</i>	<i>1.387.000</i>
<i>Heraf dækket af lån</i>	<i>0</i>	<i>0</i>
<i>Heraf dækket af henlæggelse</i>	<i>-832.000</i>	<i>-1.387.000</i>
Planlagt vedligeholdelse, driftspåvirkning	0	0
<i>Afholdte udgifter A-ordning</i>	<i>20.000</i>	<i>20.000</i>
<i>Dækket af henlæggelser (401+402+403)</i>	<i>-20.000</i>	<i>-20.000</i>
Istandsættelse fraflytning, driftspåvirkning	0	0
Øvrige variable udgifter i alt	20.100	19.600
Henlæggelser i alt	550.000	500.000
Ydelser for forbedringslån i alt	0	0
Afskrivninger i alt	203.415	83.165
Øvrige i alt	1.000	1.000
<b>Udgifter i alt</b>	<b>1.919.393</b>	<b>1.738.253</b>
Boligafgifter og lejer i alt	-1.739.000	-1.711.452
Tilskud fra boligorganisationen	0	0
Andre indtægter i alt	-21.162	-26.801
<b>Indtægter i alt</b>	<b>-1.760.162</b>	<b>-1.738.253</b>
<b>ÅRETS UNDERSKUD</b>	<b>159.231</b>	<b>0</b>

[LINK TIL  
BUDGETSIM](#)



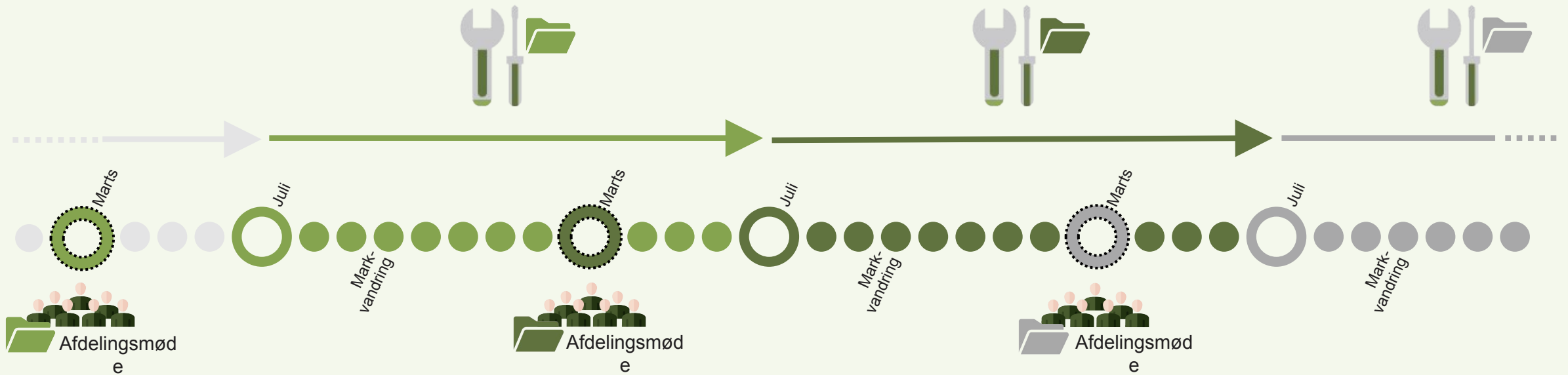
# Afdeling 75 - Henlæggelse

■ Henlæggelse saldo   
 ■ Lån   
 ■ Dispositionsfond Frie   
 ■ Dispositionsfond Bundne   
 — Henlæggelse minimum





# 3. Hvad er et driftsbudget?



### 3. Regulering af grundhusleje

	<b>AFDELING 75</b>	<b>Gennemsnit – almene familieboliger opført 1983-1989*</b>
<b>Nuværende grundhusleje pr. m<sup>2</sup></b>	821 kr./år	988 kr./år (2025)
<b>Ny grundhusleje pr. m<sup>2</sup></b>	<b>900 kr./år</b>	

**Stigning:** 79,22 kr. pr. m<sup>2</sup>/år  
**= Gennemsnitlig stigning i husleje:** 442 kr./md.



# 3. Indkomne forslag til driftsbudgettet

Der er ikke kommet forslag, der påvirker driftsbudgettet



### 3. Godkendelse af driftsbudget



# 4. Behandling af indkomne forslag

## Forslag 1

*Fra administrationen*

Forslag om mulighed for anvendelse af fuldmagt på afdelingsmøder.

For at muliggøre brug af fuldmagter på afdelingsmødet foreslås det, at følgende tilføjes afdelingens forretningsorden:

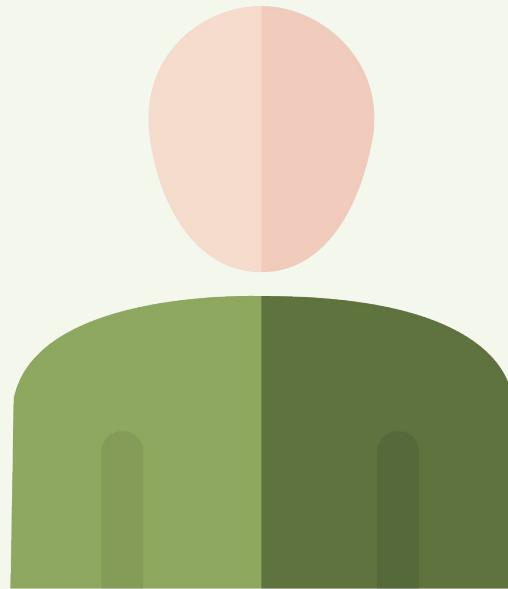
*Stemmeret på afdelingsmøder kan udøves ved fuldmagt ud fra nedenstående regler:*

- 1. En fuldmagt skal være skriftlig og påført dato for anvendelse.*
- 2. Det er kun beboere i afdelingen eller deres værger, der kan udstede fuldmagt.*
- 3. Fuldmagten kan kun udstedes til nærmeste pårørende, til andre af afdelingens beboere eller til værger for andre beboere i afdelingen.*
- 4. Ingen fuldmagtshaver kan repræsentere mere end 2 fuldmagtsgivere (max 2 fuldmagter pr. husstand)*



# 5. Valg af formand for afdelingsbestyrelsen

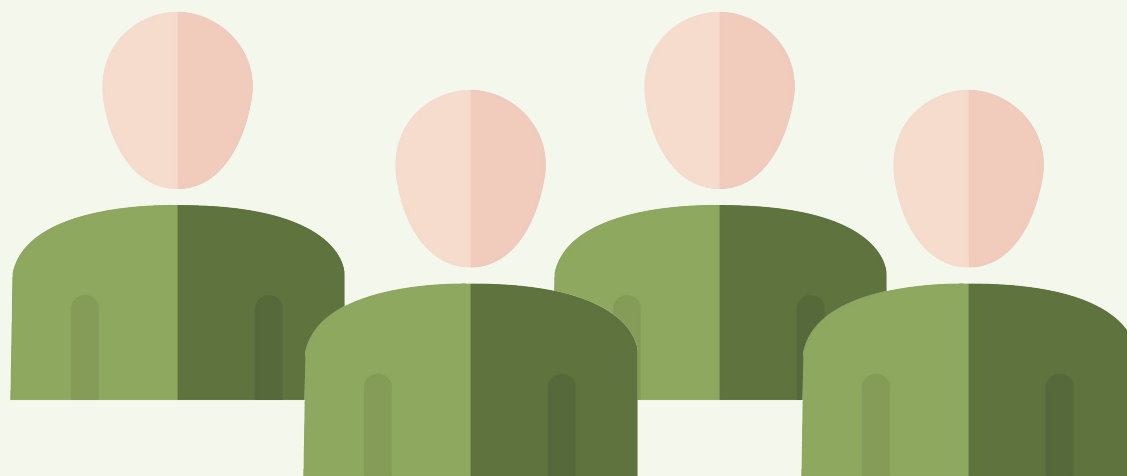
Nyvalg



# 6. Valg af andre medlemmer til afdelingsbestyrelsen og suppleanter

Nyvalg af 2 bestyrelsesmedlemmer

Nyvalg af 2 suppleanter for et år



# 7. Eventuelt

