

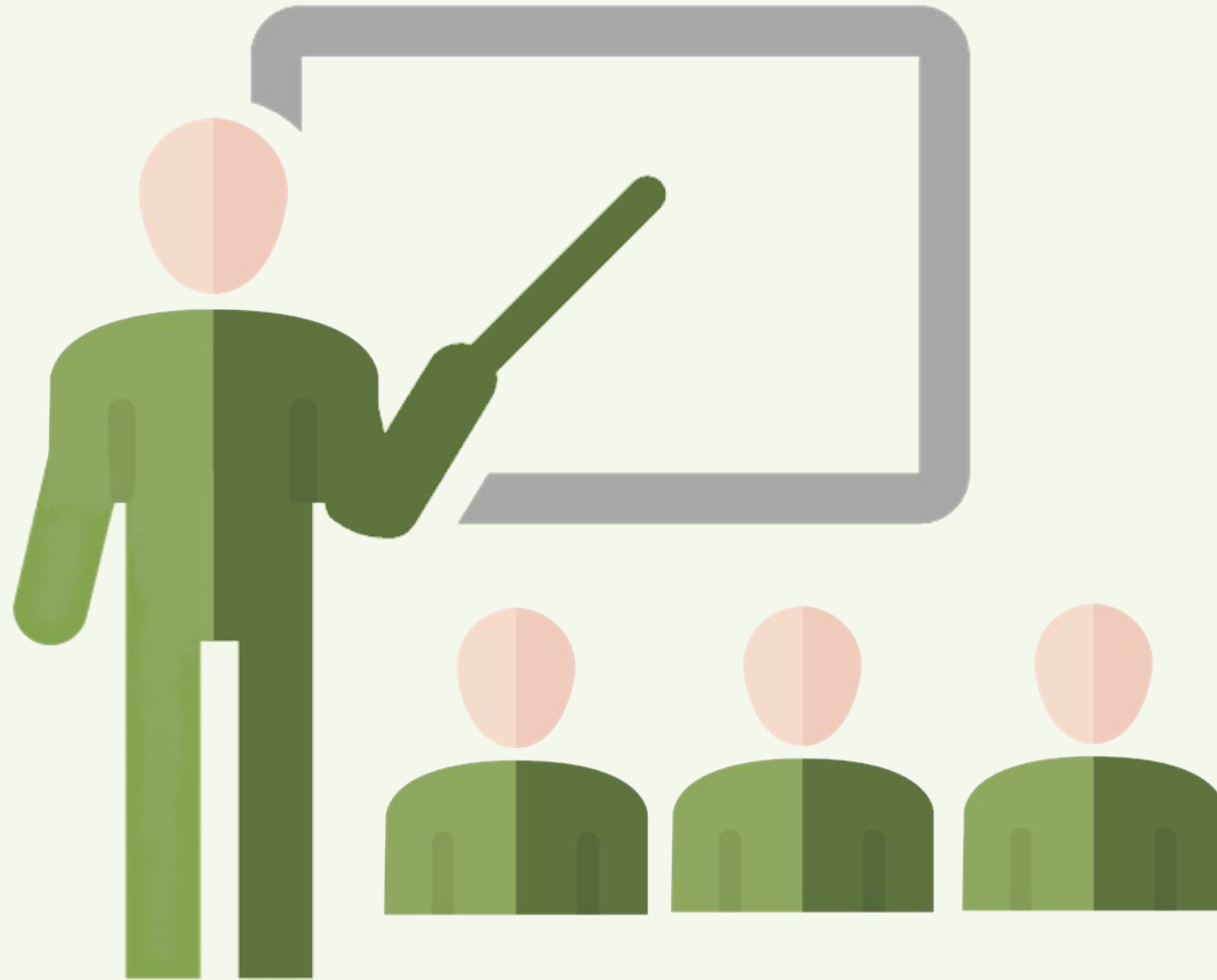
42 



**Afdelingsmøde**  
**Afdeling 6, den 22. februar 2025**

**BOLIGFORENINGEN  42**

# 1. Valg af dirigent



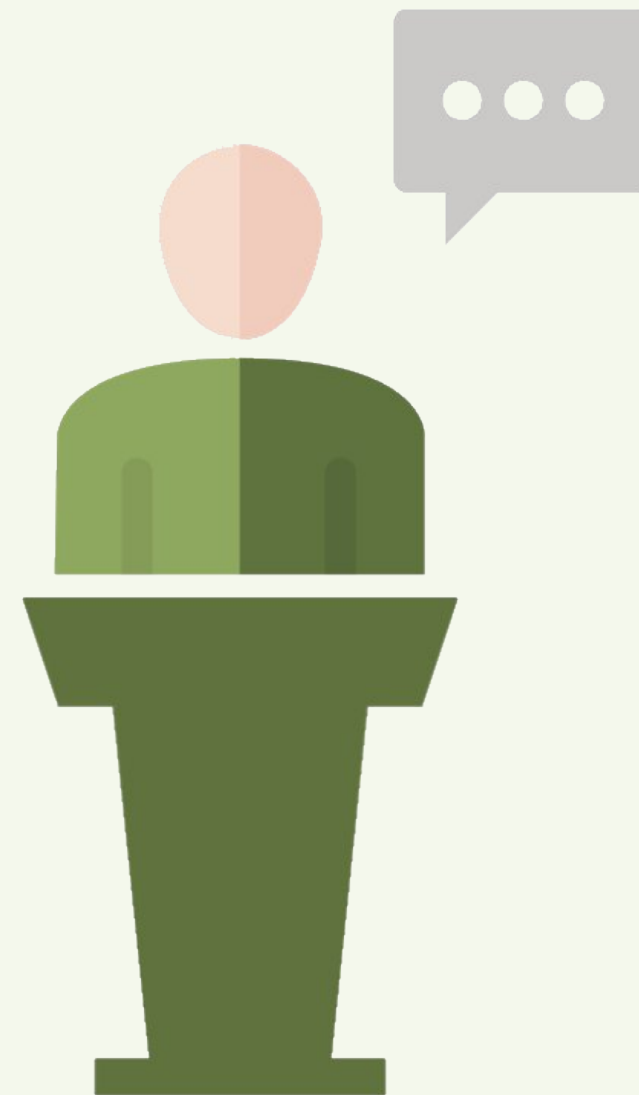
# Dagsorden

1. Valg af dirigent
2. Fremlæggelse af beretning for perioden siden sidste møde
3. Godkendelse af afdelingens driftsbudget for det kommende år
4. Behandling af eventuelt indkomne forslag
5. Valg af formand for afdelingsbestyrelsen
6. Valg af andre medlemmer af afdelingsbestyrelsen og suppleanter
7. Valg af 1 repræsentant til Antenneforeningen B42
8. Eventuelt



## 2. Beretning

- Fra afdelingsbestyrelsen?
- Fra administrationen – regnskabet 2023/2024



## 2. Beretning – regnskab 2023/2024

Afdeling 6	Regnskab 2023/2024
Nettokapitaludgifter i alt	90.689
Offentlige og andre faste udgifter i alt	926.533
Renholdelse i alt	40.660
Alm. vedligeholdelse i alt	12.652
Udgifter planlagt vedligeholdelse i alt	538.967
Heraf dækket af lån	0
Heraf dækket af henlæggelse	-538.967
Planlagt vedligeholdelse, driftspåvirkning	0
Afholdte udgifter A-ordning	34.947
Dækket af henlæggelser (401+402+403)	-34.947
Istandsættelse fraflytning, driftspåvirkning	0
Øvrige variable udgifter i alt	24.802
Henlæggelser i alt	501.000
Ydelser for forbedringslån i alt	305.640
Afskrivninger i alt	111.045
Øvrige i alt	4.832
<b>Udgifter i alt</b>	<b>2.017.854</b>
Boligafgifter og lejer i alt	-1.956.026
Tilskud fra boligorganisationen	0
Andre indtægter i alt	-61.827
<b>Indtægter i alt</b>	<b>-2.017.854</b>
<b>ÅRETS RESULTAT</b>	<b>0</b>



# 3. Godkendelse af afdelingens driftsbudget for det kommende år

- Gennemgang af forslag til driftsbudget 2025/2026
- Oversigt over henlæggelser
- Forklaring – hvad er et driftsbudget?
- Regulering af grundhusleje
- Indkomne forslag til driftsbudget 2025/2026
- Endelig godkendelse af driftsbudget 2025/2026



# 3. Forslag til driftsbudget 2025/2026

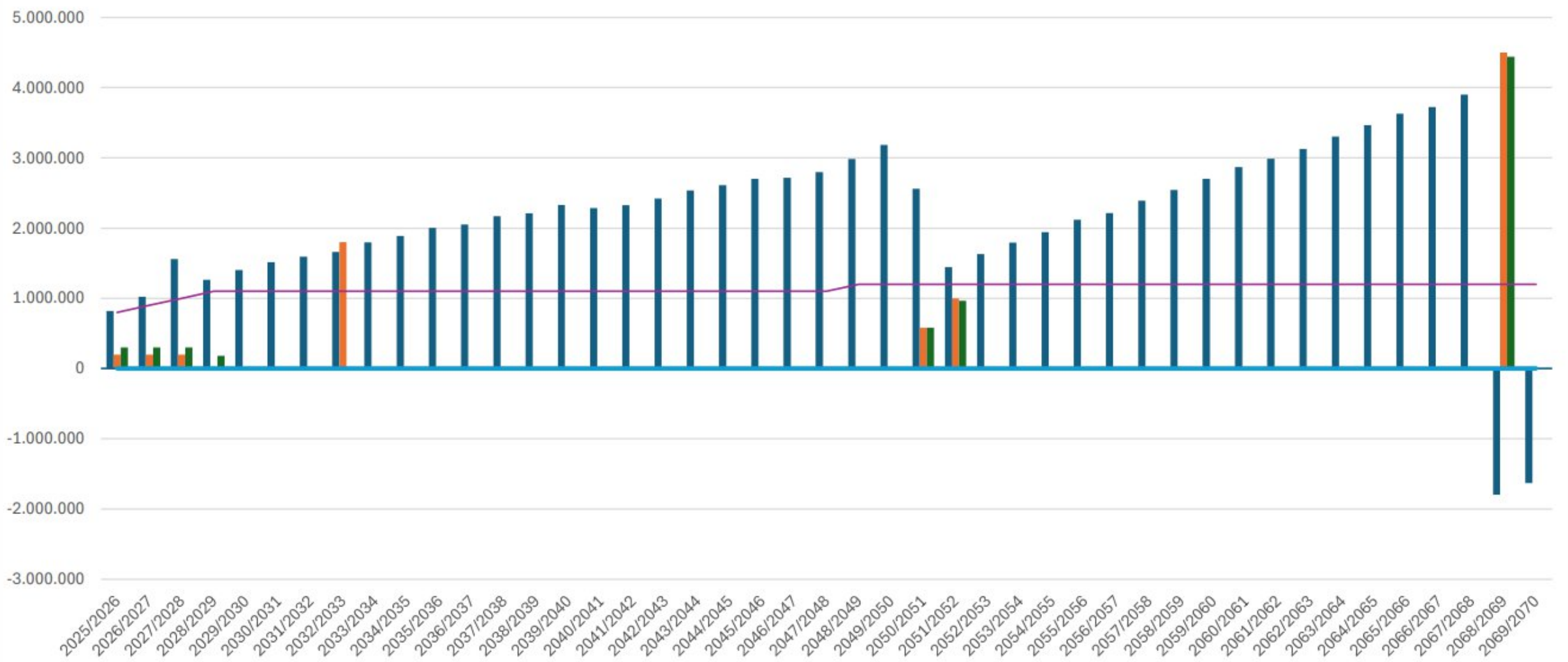
Afdeling 6	Driftsbudgetter	
	FORSLAG 2025/2026	GÆLDENDE 2024/2025
Nettokapitaludgifter i alt	90.689	90.689
Offentlige og andre faste udgifter i alt	963.727	977.836
Renholdelse i alt	57.775	49.000
Alm. vedligeholdelse i alt	25.000	25.000
<i>Udgifter planlagt vedligeholdelse i alt</i>	<i>963.000</i>	<i>948.000</i>
<i>Heraf dækket af lån</i>	<i>0</i>	<i>0</i>
<i>Heraf dækket af henlæggelse</i>	<i>-663.000</i>	<i>-948.000</i>
Planlagt vedligeholdelse, driftspåvirkning	300.000	0
<i>Afholdte udgifter A-ordning</i>	<i>30.000</i>	<i>30.000</i>
<i>Dækket af henlæggelser (401+402+403)</i>	<i>-30.000</i>	<i>-30.000</i>
Istandsættelse fraflytning, driftspåvirkning	0	0
Øvrige variable udgifter i alt	23.430	30.330
Henlæggelser i alt	820.000	701.000
Ydelser for forbedringslån i alt	305.000	260.000
Afskrivninger i alt	218.400	115.000
Øvrige i alt	36.095	14.117
<b>Udgifter i alt</b>	<b>2.840.116</b>	<b>2.262.972</b>
Boligafgifter og lejer i alt	-2.313.932	-2.262.972
Tilskud fra boligorganisationen	-300.000	0
Andre indtægter i alt	0	0
<b>Indtægter i alt</b>	<b>-2.613.932</b>	<b>-2.262.972</b>
<b>ÅRETS UNDERSKUD</b>	<b>226.184</b>	<b>0</b>

LINK TIL  
BUDGETSIM



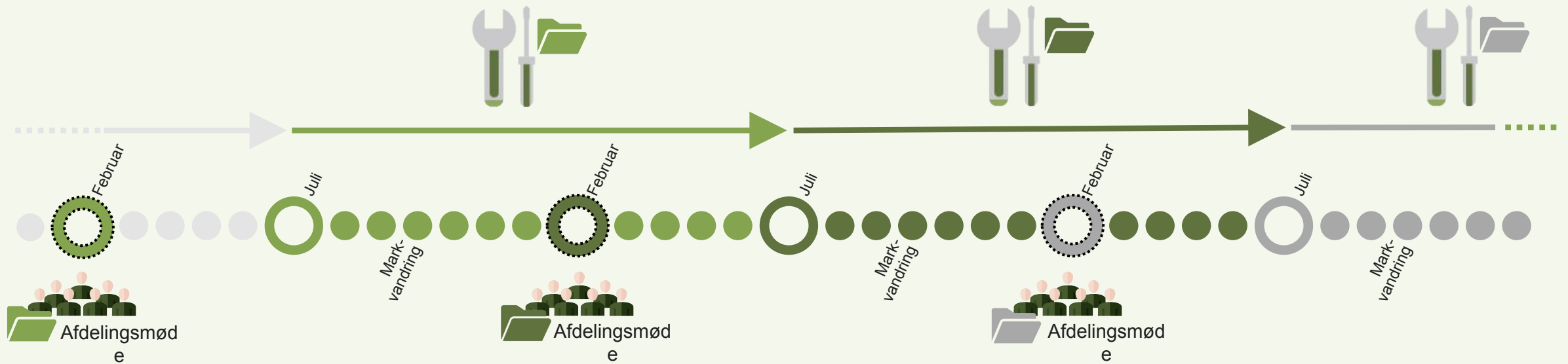
## Afdeling 6 - Henlæggelse

■ Henlæggelse saldo   
 ■ Lån   
 ■ Dispositionsfond Frie   
 — Dispositionsfond Bundne   
 — Henlæggelse minimum





# 3. Hvad er et driftsbudget?



### 3. Regulering af grundhusleje

	<b>AFDELING 6</b>	<b>Gennemsnit – B42</b>	<b>Gennemsnit – Syddanmark*</b>	<b>Gennemsnit – hele Danmark**</b>
<b>Nuværende grundhusleje pr. m<sup>2</sup></b>	464 kr./år	732 kr./år (2024/25)	800 kr./år (2025)	927 kr./år (2024)
<b>Ny grundhusleje pr. m<sup>2</sup></b>	<b>519 kr./år</b>			

**Stigning:** 54,79 kr. pr. m<sup>2</sup>/år  
**= Gennemsnitlig stigning i husleje:** 460 kr./md.

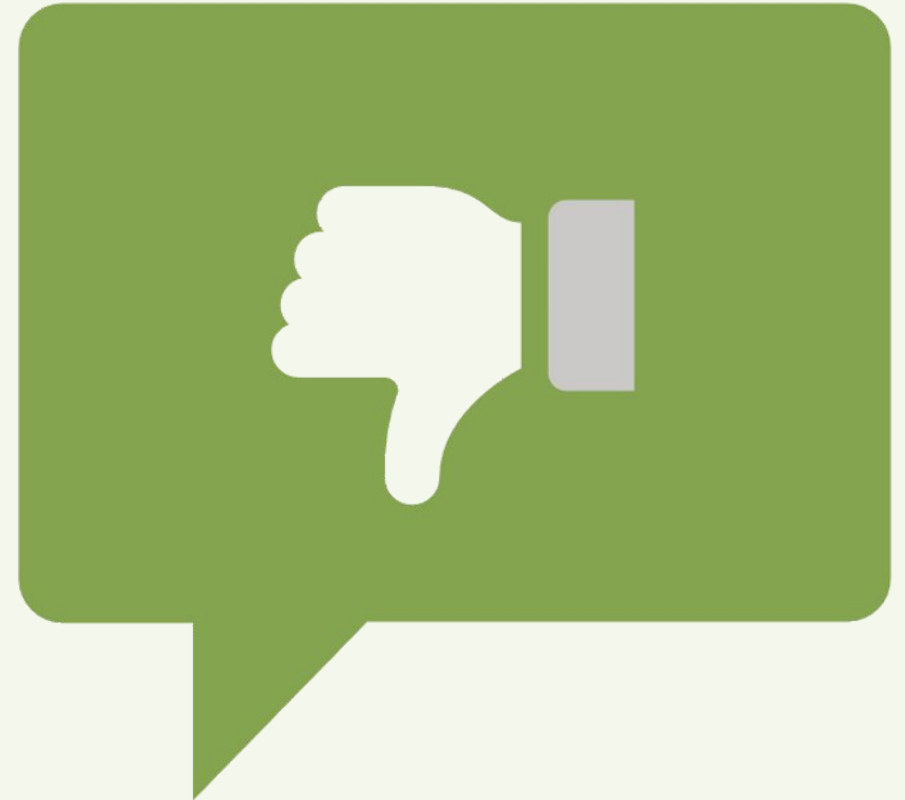


# 3. Indkomne forslag til driftsbudgettet

Ingen indkomne forslag



### 3. Godkendelse af driftsbudget



# 4. Behandling af indkomne forslag

## Forslag 1

### *Fra administrationen*

Forslag om mulighed for anvendelse af fuldmagt på afdelingsmøder.

For at muliggøre brug af fuldmagter på afdelingsmødet foreslås det, at følgende tilføjes afdelingens forretningsorden:

*Stemmeret på afdelingsmøder kan udøves ved fuldmagt ud fra nedenstående regler:*

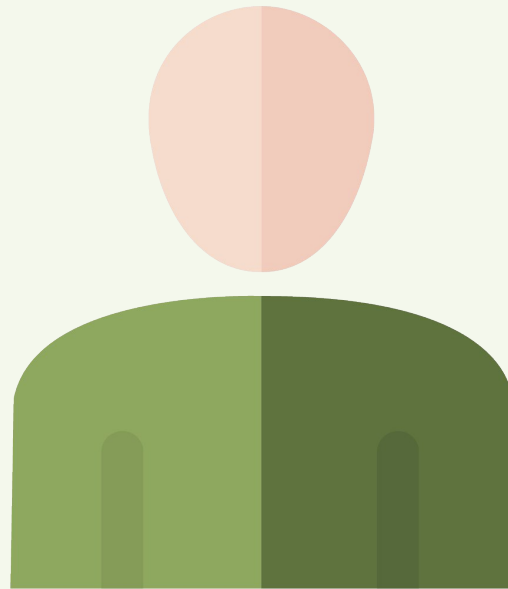
- 1. En fuldmagt skal være skriftlig og påført dato for anvendelse.*
- 2. Det er kun beboere i afdelingen eller deres værger, der kan udstede fuldmagt.*
- 3. Fuldmagten kan kun udstedes til nærmeste pårørende, til andre af afdelingens beboere eller til værger for andre beboere i afdelingen.*
- 4. Ingen fuldmagtshaver kan repræsentere mere end 2 fuldmagtsgivere (max 2 fuldmagter pr. husstand)*



# 5. Valg af formand

På valg:

**Anette Eckhaus**



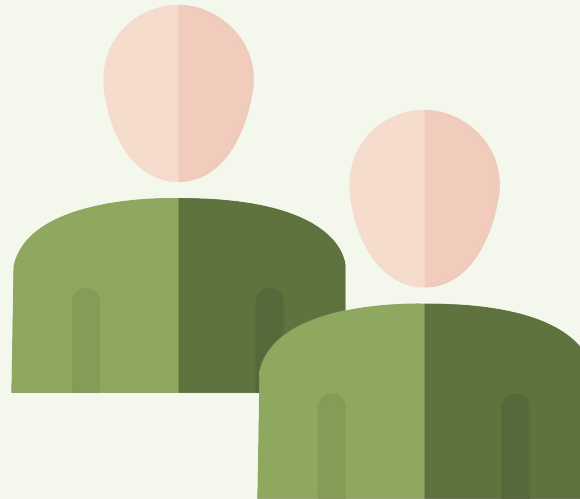
# 6. Valg af andre medlemmer af afdelingsbestyrelse og suppleanter

På valg:

**Stephen Rackley**

Suppleanter på valg:

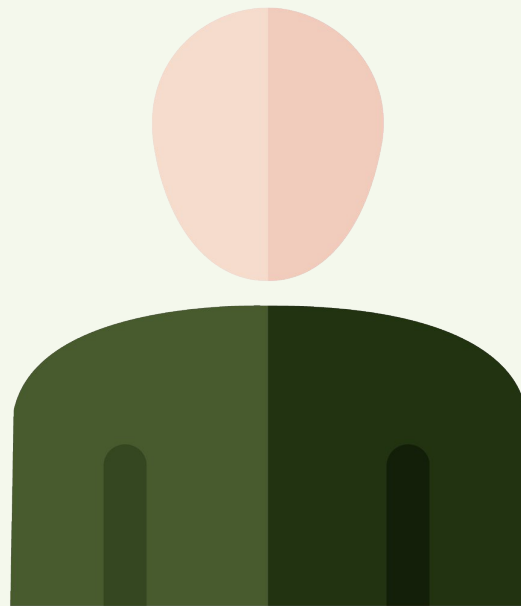
**Tina Rackley**



# 7. Valg af 1 repræsentant til Antenneforeningen B42

På valg:

**Stephen Rackley**





# 8. Eventuelt

